

10. Jednotka č. 501/10 je byt velikosti 1+2 umístěný ve 4.NP

celková plocha s příslušenstvím 55,22 m<sup>2</sup>

Jednotka č. 501/10 se skládá z :

|                       |       |                |
|-----------------------|-------|----------------|
| kuchyň                | 8,30  | m <sup>2</sup> |
| pokoj                 | 16,04 | m <sup>2</sup> |
| pokoj                 | 16,04 | m <sup>2</sup> |
| pokoj                 | -     | m <sup>2</sup> |
| pokoj                 | -     | m <sup>2</sup> |
| předsíň               | 5,34  | m <sup>2</sup> |
| šatna                 | 2,04  | m <sup>2</sup> |
| koupelna              | 2,30  | m <sup>2</sup> |
| WC                    | 0,94  | m <sup>2</sup> |
| spíž (na mezipodestě) | -     | m <sup>2</sup> |
| sklep                 | 4,22  | m <sup>2</sup> |

Vybavení jednotky :

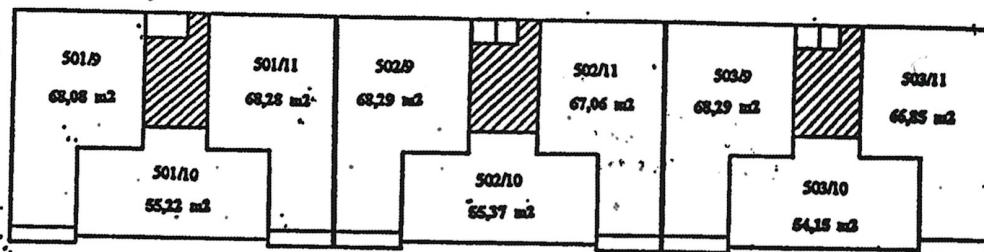
|                           |      |
|---------------------------|------|
| a) kuchyňská linka        | 1 ks |
| b) sporák plynový         | 1 ks |
| c) vestavěné skříně       | 1 ks |
| d) vana ocelová           | 1 ks |
| e) umyvadlo               | 1 ks |
| f) WC mísa s nádrží       | 1 ks |
| g) míchací baterie        | 2 ks |
| h) topná tělesa           | 3 ks |
| i) listovní schránka      | 1 ks |
| j) zvonek, domácí telefon | 1 ks |

Součástí bytu je veškerá jeho vnitřní instalace (potrubí rozvody vody, plynu, ústředního topení, elektroinstalace a pod., kromě stoupacích vedení "stoupaček" vč. uzavíracích ventilů.)

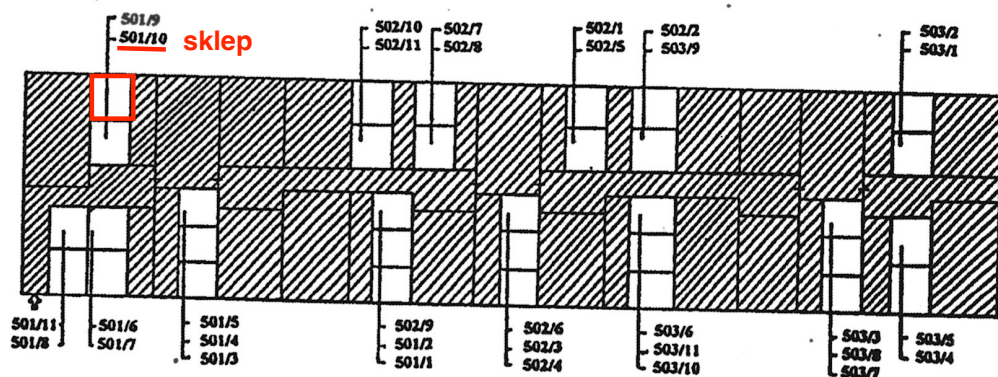
K vlastnictví jednotky dále patří : podlahová krytina, nenosné příčky, vnitřní dveře a okna nacházející se uvnitř bytu, jakož i vnitřní strany vstupních dveří.

K vlastnictví jednotky č. 501/10 dále patří spoluvlastnický podíl o velikosti 552/22077 na společných částech budovy.

4.NP



1.PP (suterén)



legenda :



- bytová jednotka, komora, sklep



- společné části domu