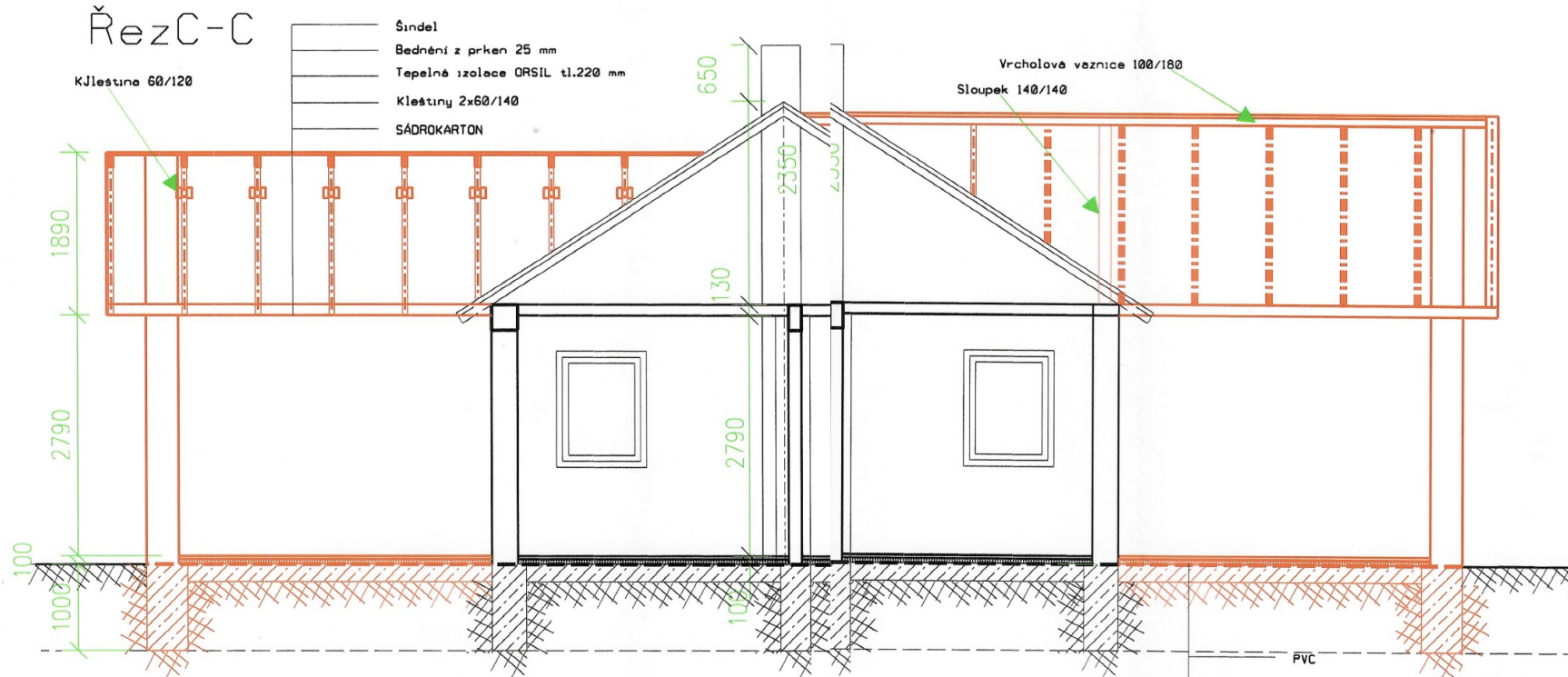
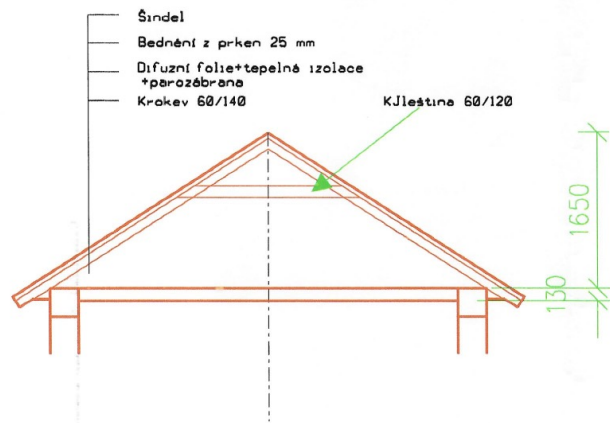


Řez C-C



Řez B-B



- Šindel
- Bednění z prken 25 mm
- Tepelná izolace ORSIL tl.220 mm
- Kleštiny 2x60/140
- SÁDROKARTON

- PVC
- Betónová mezanina tl.60 mm
- Lepenka A 400 H
- Polystyren 80 mm
- Asfaltový hydroizolační pás netavitelný standardní s ochranou proti radonu
- Asfaltový nátěr penetrační
- ŽB deska tl.150 mm vyztužená při obou površích sítí KARI 0188A (6/150-6/150)
- Separáční geotextilie, hmotnost 300 g/m²
- Podklad ze šterkopisku tl.200 mm,fr.0-4 mm
- Zhutněný nésyp
- Původní terén

Poznámka : 0:0 : Označení řezů je v půdorysu krovu.



ZODP.PROJEKTANT ING.PEČEK	VYPRACOVAL ING.J.MÁŠILKO	KRESLIL	KONTROLOVAL	Ing. Jan Pechek Vojanova 46 400 07 ÚSTÍ N. L.
INVESTOR : Marek Ivan, Heráková Miroslava, 403 34 Velké Chvojno 8				
NAZEV : Přístavba k rodinnému domku na p.p.č.147 /1 k.ú. Velké Chvojno - 2. etapa Řezy B-B, C-C	FORMÁT A3	DATUM 01/2014	STUPĚŇ DOK. DBP	
MĚŘÍTKO : 1 : 50	Č.ÚTVARU :	Č.KOPIE :	Č.VÝKRESU :	5